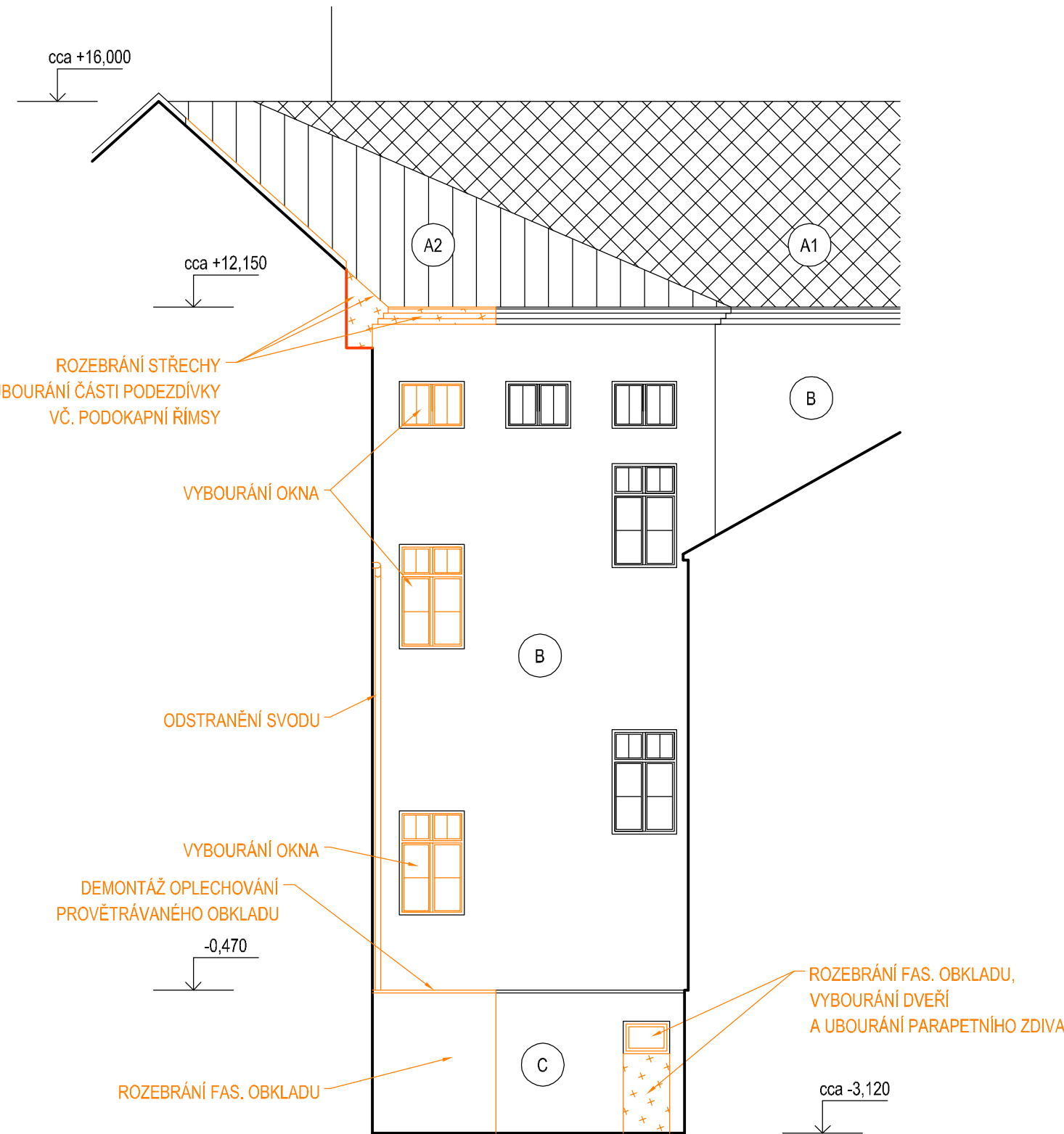
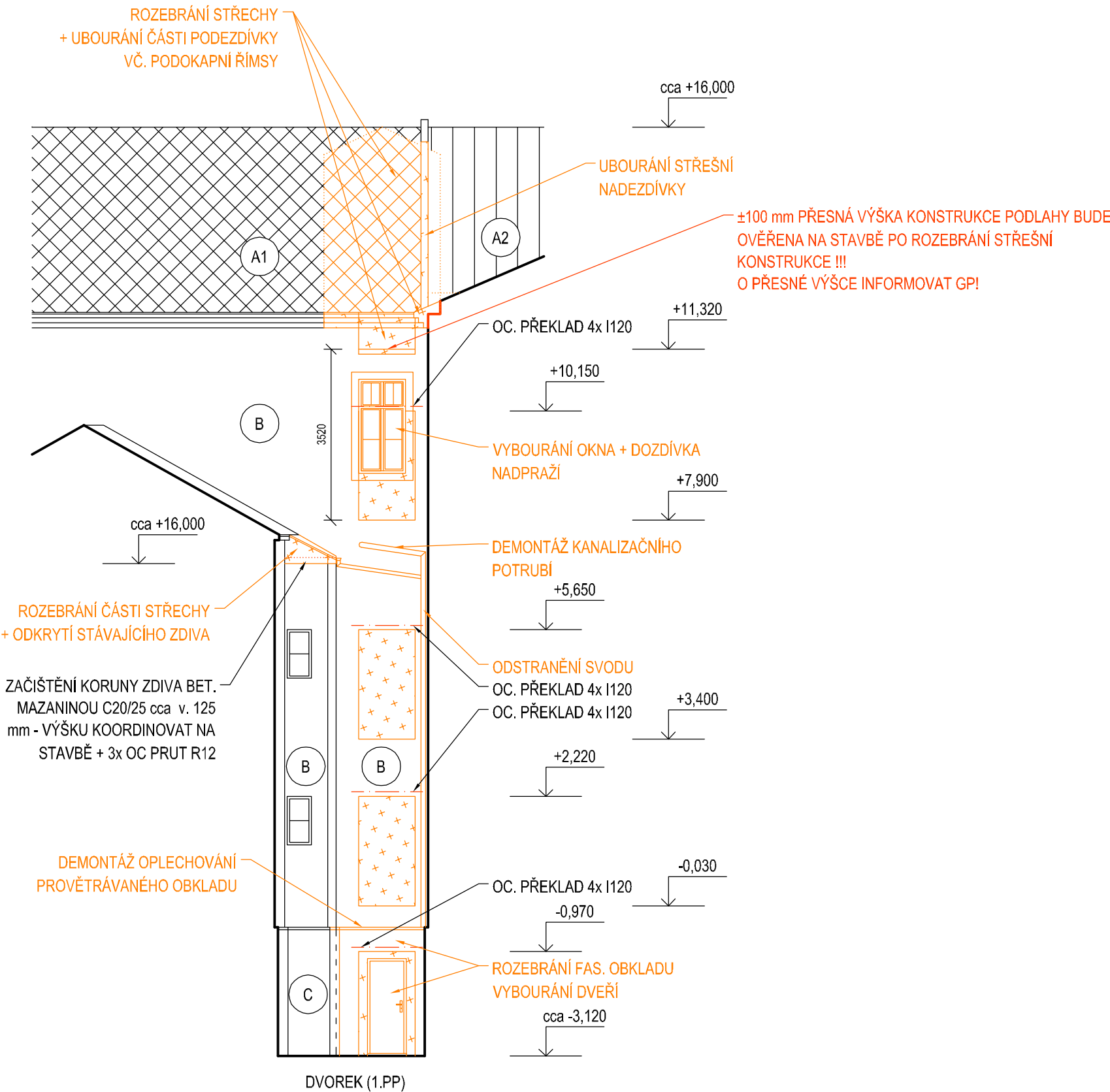


SEVERNÍ PRŮČELÍ DVORKU - STÁV. STAV + BOURÁNÍ (M - 1:100)

VÝCHODNÍ PRŮČELÍ DVORKU - STÁV. STAV + BOURÁNÍ (M - 1:100)



LEGENDA KONSTRUKCÍ

- STÁVAJÍCÍ KONSTRUKCE
- BOURANÉ KONSTRUKCE
- NOVÉ KONSTRUKCE POTŘEBNÉ PRO STATICKÉ ZAJIŠTĚNÍ OTVORŮ - VÍCE VIZ VÝKRES ŘEZU
- A1 STÁVAJÍCÍ STŘEŠNÍ KRYTINA Z NOVODOBÝCH VLÁKNOCEMENTOVÝCH ŠAMBLON NA DŘ. BEDNĚNÍ
- A2 STÁVAJÍCÍ STŘEŠNÍ KRYTINA Z FALCOVANÉHO Cu PLECHU NA DŘ. BEDNĚNÍ
- B STÁVAJÍCÍ VNĚJŠÍ OMÍTKA ZDIVA OPATŘENÁ FASÁDNÍM NÁTĚREM
- C PROVĚTRÁVANÁ PŘEDSTĚNA Z CEMENTOVÝCH FASÁDNÍCH DESEK OPATŘENÁ FASÁDNÍM NÁTĚREM

NAVRHOVAL	Jana Hlavníková	
SCHVÁLIL	Ing. arch. Josef Kvaš	
INVESTOR:	Městské služby Ústí nad Labem p.o. Panská 1700/23, 400 01 Ústí nad Labem	
AKCE:	Venkovní výtah a související stavební úpravy objektu Městských lázní Ústí nad Labem	
SOUBOR:	D.1.1 Architektonicko-stavební řešení	
NÁZEV VÝKRESU:	POHLEDY - BOURÁNÍ	
SPECTA		projektování a realizace staveb
SPECTA s.r.o., Na Popluží 821/11, 400 01 Ústí n. L. IČ: 273 06 350, DIČ: CZ27305350 telefon: 475 511 441 e-mail: info@specta.cz GSM: 733 121 924 www.specta.cz		
DATUM		12/2023
Č. ZAKÁZKY		S-23-042
STUPEŇ PD		PD
FORMÁT VÝKR.		A2
MĚŘÍTKO:		1:100
Č. PŘÍLOHY:		D.1.1.b.08